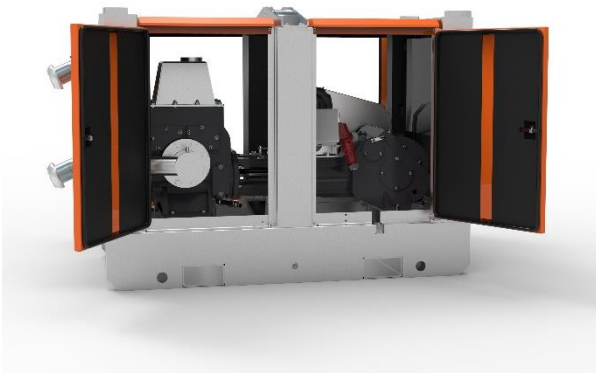


Technische Daten

HC 272/E Kolbenpumpe



Einsatz

in Bauwirtschaft – Industrie – Kommunalsektor

Grundwasserabsenkung

- in der Horizontaldrainage
- im Spülfilterverfahren

Baugruppe	Parameter	Einheit	Wert	
	Schalleistungspegel	LWA	dB	66
	Errechneter Schalldruckpegel 7/10 m	LPA	dB(A)	40 / 37

Wasserpumpe	Volumenstrom	V_{max}	m ³ /h	90
	Anz. Hübe max.	n	1/min	30
	Anschluss	DN _s / DN _b	mm	108

Motor	Hersteller			AC Motoren
	Baugröße		L	132
	Leistung	P	kW	7,5
	Spannung	U	V	400
	Drehzahl	n	1/min	1460

Abmessungen	Länge x Breite x Höhe	l x b x h	mm	2185 x 1024 x 1533
-------------	-----------------------	-----------	----	--------------------

Die Vorteile des Systems

- Hohe Standzeiten und geringe Wartung durch robuste Konstruktion
- automatische Schmierung
- überdimensionierte Lager geringe Kolbengeschwindigkeiten
- See- und Brackwasserbeständig
- optimaler Zugang durch vollständig aufklappbares Hauben-Konzept
- bis zu zwei Maschinen stapelbar
- stoßunempfindlich durch außenliegende Rahmenkonstruktion
- eingebauter Windkessel, sorgt für gleichmäßige nicht pulsierende Wasserförderung. Wickelbare Druckschläuche werden geschont.

Funktionsprinzip

Die von einem Dieselmotor angetriebene doppelwirkende Zweiseiben-Kolbenpumpe sorgt für eine kontinuierliche Förderung des Wasser-Luft-Gemisches. Durch dieses System werden eine sichere, schnelle Ansaugung und ein konstanter Volumenstrom sichergestellt.

