

HÜDIG Dreipunkt-Zugvorrichtung**HÜDIG®**

www.huedig.de

Serienausstattung:

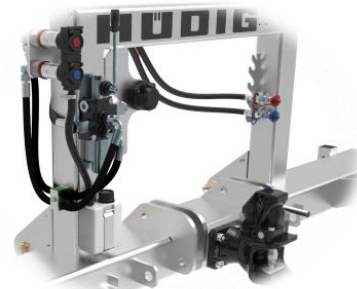
- Stabile Rechteckrohr-Konstruktion für einen komfortablen Transport der Beregnungsmaschine sowie zum Auszug des PE-Rohres in der Fahrspur bis zu einer Spurweite von 2.250 mm
- Einsatzmöglichkeit bis zu einer maximalen PE-Rohrgröße von 700m/Ø125mm (beim Auszug)
- Automatisches Zugmaul mit einem Bolzendurchmesser von Ø37mm
- Anbau an die Heckhydraulik in der Größe Kategorie 2
- Vollverzinkte Ausführung für eine optimale Korrosionsbeständigkeit auch bei rauen Anwendungen

Sonderausstattung:

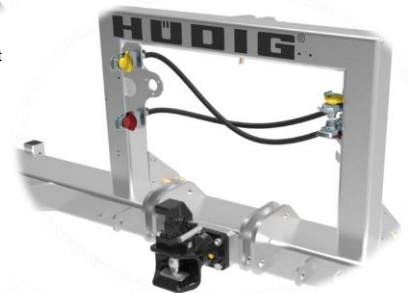
- Hydraulikeinheit bestehend aus einem unter Druck kuppelbaren, doppeltwirkenden „Faster“ Hydraulikanschluss inkl. Steuerventil (kein erneutes aufsteigen auf den Schlepper zum aktivieren des Steuergerätes erforderlich) und einer 7-poligen Steckdose zum Anschluss für die Straßenverkehrsbeleuchtung
- Anschlussmöglichkeit einer Druckluftbremse
- Fernentriegelung des Zugmauls mittels Seilzug aus der Schlepperkabine
- Schwenkbare Ackerschiene zum schnellen Umsetzen der Maschine auf dem Acker
- Stützfüße zum einfachen Absetzen der Zugvorrichtung
- Transportrollen für einen komfortablen An- und Abbau an den Schlepper

Daten und Abmessungen:

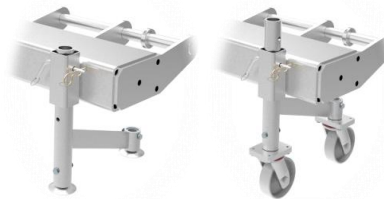
Länge mm	Breite mm	Höhe mm	Gewicht in Grundausstattung kg
765	2.365	725	190 kg



optionale Hydraulikeinheit



optionaler Druckluftanschluss



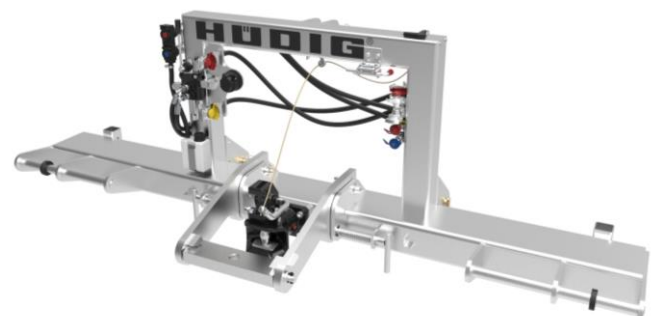
optionale Stützfüße / Transportrollen



optionale, schwenkbare Ackerschiene



Auszugsvorrichtung in Grundausstattung



Auszugsvorrichtung in Vollausrüstung

Technische Änderungen sowie Änderungen des Lieferumfangs vorbehalten!

HÜDIG – Ihr Partner, der für Sie durchs Wasser geht**HÜDIG®**

GmbH & Co. KG

Absenk- und Beregnungsanlagen

Heinrich-Hüdig-Straße 2 · 29227 Celle
 Telefon (0 51 41) 88 45-0 · Fax (0 51 41) 8 69 18
 e-mail: Info@huedig.de