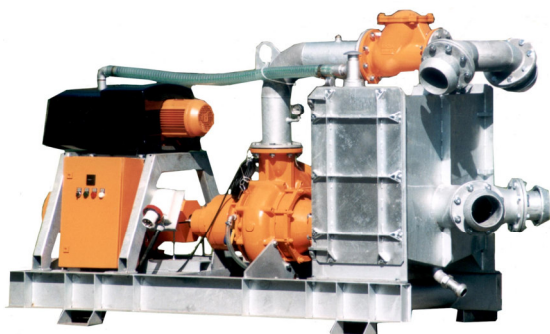


**HÜDIG Насосный электроагрегат  
для сточных вод**

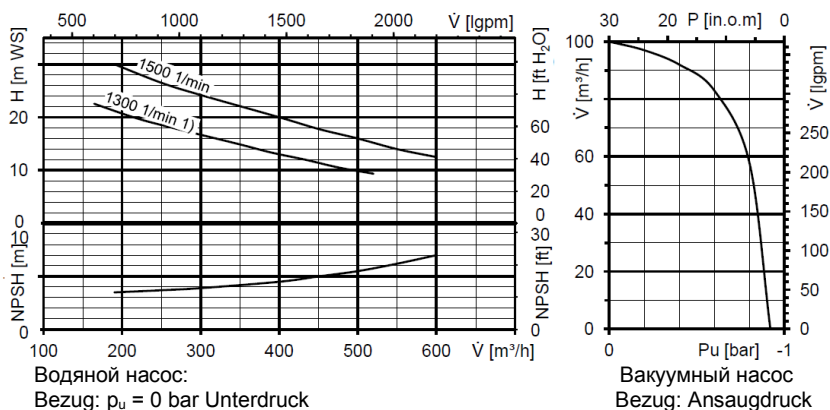


**EVA 350**

[www.huedig.de](http://www.huedig.de)



**EVA 350**



**Область применения:**

В строительстве, промышленности и коммунальном сектору:

- При ликвидации аварий;
- В коммунальной технике;
- При санировании канализации;
- транспортировка сточных вод;
- транспортировка рудниковых вод;
- транспортировка вязких и плотных жидкостей;
- Перекачивание осадков в очистных сооружениях;
- Перекачивание различных жидкостей.

**Оснащение:**

- Самовсасывающий дизельный грязноводяной насосный агрегат с электроштитом;
- Штекер подключения 63 Ампер
- Смонтирован на оцинкованной несущей раме
- Горизонтальный грязноводяной насос с центробежно-винтовой крыльчаткой;
- Малообслуживаемый вакуумный насос сухого хода, не требующий замены масла;
- Распределительный электродвигатель с классом защиты IP 54, с термозащитой электродвигателей, старт водяного насоса через ограничитель пускового тока. Защита от сухого хода и избыточного давления.

**Функциональное устройство:**

Приводимые электродвигателем грязноводяной насос в комбинации с вакуумным насосом обеспечивают стабильную транспортировку перекачиваемой жидкости. В резервуаре-сепараторе, установленном на всасывающей гидролинии непосредственно перед насосом, происходит отделение воздуха, в результате чего насос перекачивает исключительно жидкую среду. Такая компоновка обеспечивает быстрое и надежное всасывание и высокий уровень вакуума.

**ОПЦИИ:**

- частотный преобразователь

Тип	Водяной насос				Вакуумный насос			Электродвигатели					Транспортировка		
	Объем подачи	Напор	Фитинг подкл. Гидролин. ий	Макс размер тв. частиц Ø	Объем подачи	Вакуум	Обороты <sup>1)</sup>	Класс защиты	Напря- жение	Мощность		Ном.напряжение		Габариты	Вес
										WP <sup>2)</sup>	VE <sup>3)</sup>	WP <sup>2)</sup>	VE <sup>3)</sup>		
	$V_{max}$	$H_{max}$	$DN_{всасыв}$	$DN_{напорн.}$				U	P	P	$I_{nenn}$	$I_{nenn}$	Д x Ш x В	м	
м³/ч	м H <sub>2</sub> O	мм	мм	м³/ч	бар	1/мин	вольт	кВт	кВт	Ампер	ампер	мм	Кг		
EVA350	510-600	24,5-30	159 V	115	100	-0,92	1500	IP 54 В 3	400	30	3	54,6	6,8	2725 x 1170 x 1630	1257

<sup>1)</sup> дополнительные режимы оборотов возможны только с опцией «частотный преобразователь»

<sup>2)</sup> WP = Водяной насос

<sup>3)</sup> VE = Вакуумный насос

Примечание: мы оставляем за собой право внесения технических изменений!

**HÜDIG – наш опыт для Вашего успеха!**



**Absenk- und Beregnungsanlagen**  
Heinrich-Hüdig-Straße 2 · 29227 Celle  
Telefon (0 51 41) 88 45-0 · Fax (0 51 41) 8 69 18  
e-mail: Info@huedig.de

